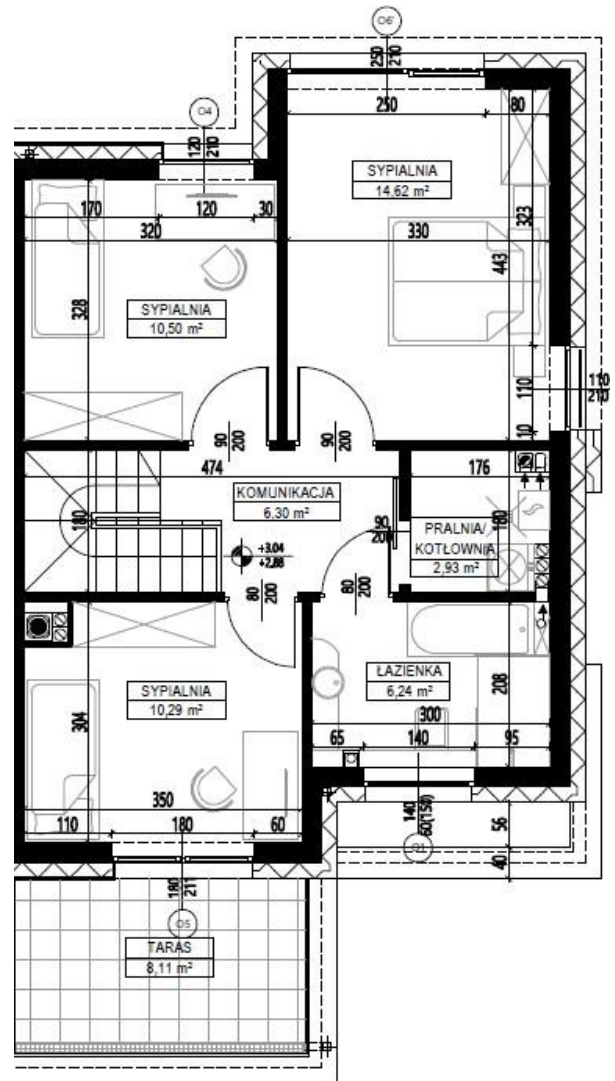


Parter

Salon / jadalnia - 32,19m²
Komunikacja - 5,20m²
Wiatrołap / garderoba - 4,53m²
WC - 1,51m²
Garaż - 18,80m²



Piętro

Sypialnia 1 - 14,62m²
Sypialnia 2 - 10,50m²
Sypialnia 3 - 10,29m²
Łazienka / WC - 6,24m²
Pralnia / kotłownia - 2,93m²
Komunikacja - 6,30m²



