

## Parter

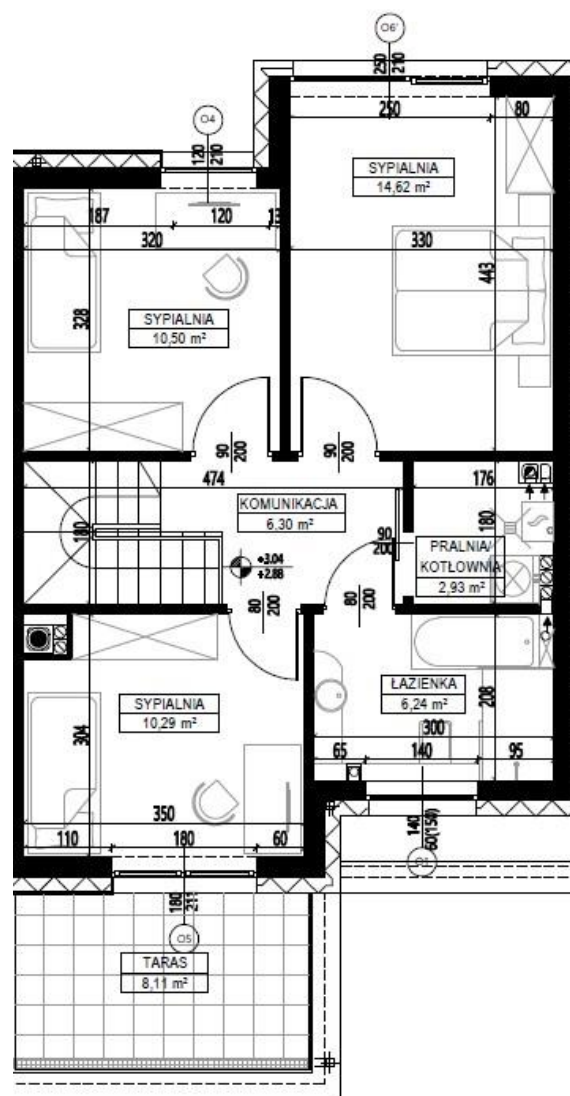
Salon / jadalnia - 32,19m<sup>2</sup>

Komunikacja - 5,20m<sup>2</sup>

Wiatrołap / garderoba - 4,53m<sup>2</sup>

WC - 1,51m<sup>2</sup>

Garaż - 18,80m<sup>2</sup>



## Piętro

Sypialnia 1 - 14,62m<sup>2</sup>

Sypialnia 2 - 10,50m<sup>2</sup>

Sypialnia 3 - 10,29m<sup>2</sup>

Łazienka / WC - 6,24m<sup>2</sup>

Pralnia / kotłownia - 2,93m<sup>2</sup>

Komunikacja - 6,30m<sup>2</sup>

