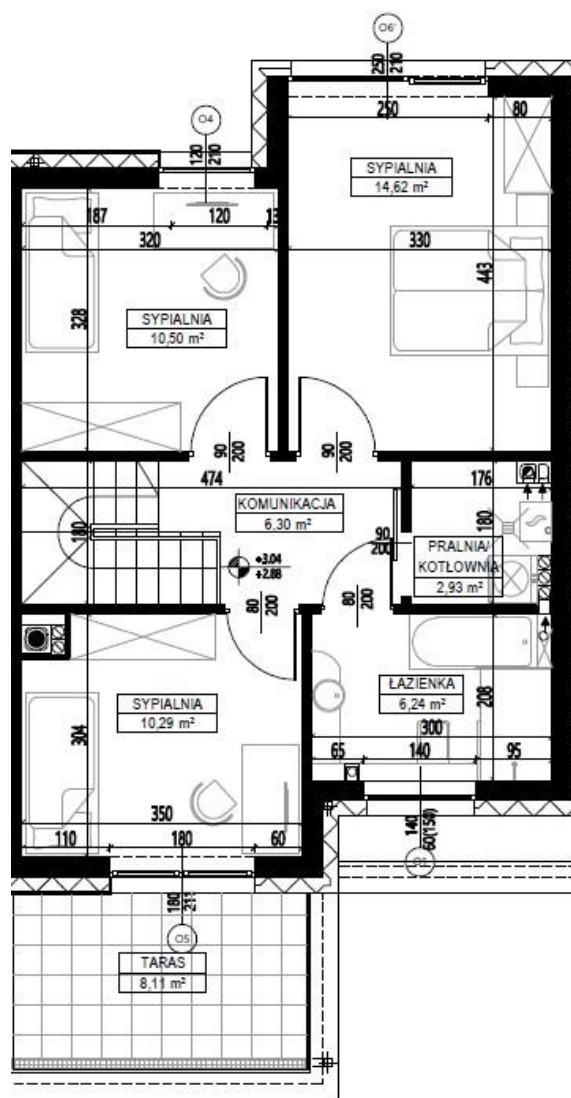


## Parter

Salon / jadalnia - 32,19m<sup>2</sup>  
Komunikacja - 5,20m<sup>2</sup>  
Wiatrołap / garderoba - 4,53m<sup>2</sup>  
WC - 1,51m<sup>2</sup>  
Garaż - 18,80m<sup>2</sup>



## Piętro

Sypialnia 1 - 14,62m<sup>2</sup>  
Sypialnia 2 - 10,50m<sup>2</sup>  
Sypialnia 3 - 10,29m<sup>2</sup>  
Łazienka / WC - 6,24m<sup>2</sup>  
Pralnia / kotłownia - 2,93m<sup>2</sup>  
Komunikacja - 6,30m<sup>2</sup>



